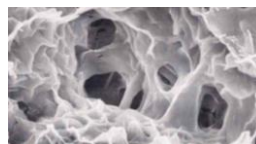


**LOOSE FIBER** son fibras orgánicas desnaturalizadas, estabilizadas e inertizadas, diseñadas para ser utilizadas en derrames de hidrocarburos y una gran diversidad de productos como aceites vegetales, lubricantes, etc.



Puede emplearse directamente sobre los derrames, absorbiendo el producto derramado y encapsulándolo muy rápidamente de tal manera de minimizar los riesgos del mismo. El producto absorbido es encapsulado gracias a la particular estructura de la fibra.



La aplicación de **LOOSE FIBER** se extiende a todas las actividades industriales y comerciales que tengan la potencialidad de experimentar una fuga, pérdida o derrame de hidrocarburos, aceites u otros productos. En los derrames sobre el agua, una vez colocadas las barreras de contención y estabilizado el derrame, se puede colocar la fibra para la absorción rápida del producto derramado

#### Propiedades Físicas y Químicas

Apariencia física: Fibra de color azul verdoso.

Gravedad Específica: 0,8/ 0,9.

Humedad: 5.5%.

Residuo por Ignición: 4 % cenizas.

Materias inertes: 0,5 %.

PH: 7 (Neutro)

Punto de Inflamación: 280 – 290 °C

#### Limitaciones

No es recomendable su empleo con oxidantes fuertes. Se recomienda una prueba de compatibilidad antes de utilizar el absorbente con el líquido en cuestión. Si se va a utilizar a temperaturas superiores a 100°C, es esencial realizar dicha prueba antes de proceder a la absorción.

En presencia de ácidos o álcalis fuertes, si bien mantiene su capacidad de absorción, debe retirarse rápidamente ya que puede ser agredido químicamente (como la mayor parte de las sustancias orgánicas).

#### Presentación

<u>Código</u>	<u>Producto</u>	<u>Tamaño</u>
<b>01.01</b>	Big Bag	200 kg
<b>01.02</b>	Bolsa	12 kg
<b>01.03</b>	Bolsa	6 kg
<b>01.04</b>	Bolsa	1 kg



#### Almacenaje

Es recomendable almacenar en sitios frescos y secos, mantener los envases cerrados y colocar preferentemente sobre tarimas.

#### Disposición final

Una vez contaminada, **LOOSE FIBER** puede ser enviado a disposición final por medio de incineración o a rellenos en función a la legislación vigente en cada sitio. Permite en la mayoría de los casos la recuperación de una fracción significativa del producto absorbido.

#### Servicio de Atención al Cliente

[www.crunchoil.com](http://www.crunchoil.com)